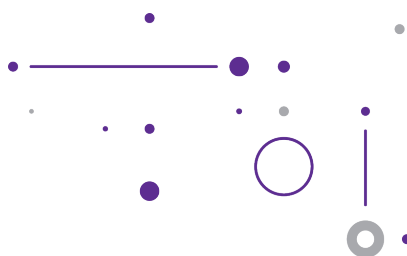


# Серия SNR S3850G

Управляемые L3 коммутаторы



Коммутаторы SNR серии S3850G предоставляют производительное решение для уровня агрегации. Благодаря комбинации оптических и медных интерфейсов, 10GE uplink портам, богатому L2 и L3 функционалу и увеличенному объему TCAM, коммутатор может применяться для решения широкого спектра задач как в сетях операторов связи, так и в корпоративных сетях любого масштаба.

## Основные особенности:

- Динамическая маршрутизация OSPF, BGP, PIM
- 13K IPv4 маршрутов
- Встроенные 1/10GE SFP+ uplink порты
- 2 резервируемых блока питания
- Комплексный функционал безопасности
- Мощный функционал по управлению качеством обслуживания (QoS)

## Модели коммутаторов

Коммутаторы серии оснащены 10GbE Uplink и GbE Downlink интерфейсами. Благодаря наличию комбо портов RJ45/SFP, SNR-S3850G могут использоваться в сетях с медными или оптическими линиями связи, в зависимости от требований.

Модель	Порты Combo 10/100/1000BaseT/ 100/1000BaseX SFP	10/100/1000BaseT	100/1000 BaseX SFP	1/10G SFP+
SNR-S3850G-24FX	8	-	16	4
SNR-S3850G-24TX	4	20	-	4
SNR-S3850G-48TX	-	48	-	4

## Высокая производительность

Благодаря современному чипсету, все модели серии S3850G поддерживают коммутацию и маршрутизацию пакетов на полной скорости портов одновременно. 10GbE Uplink порты и 1GbE Downlink порты позволяют передавать трафик от клиентов к ядру сети и обратно без потерь и увеличения задержек.

Модель	Производительность коммутации	Скорость пересылки пакетов	MAC
SNR-S3850G-24FX	128 Gbps	95 Mpps	16K
SNR-S3850G-24TX	128 Gbps	95 Mpps	16K
SNR-S3850G-48TX	176 Gbps	131 Mpps	16K

## L3 функционал

Все модели SNR S3850G поддерживает аппаратную маршрутизацию IPv4/IPv6. Поддержка динамических протоколов маршрутизации (RIP, OSPF, BGP), маршрутизации многоадресных пакетов (PIM, MSDP), функционала Policy-Based routing (PBR) и ECMP позволяет использовать коммутаторы SNR-S3850G в мультисервисных L3 сетях.

Модель	Количество IP интерфейсов	Размер таблицы маршрутизации	Количество PIM маршрутов	Размер таблицы ARP
SNR-S3850G	1K	13K	1K	4K

## Поддержка стекирования

Протокол VSF позволяет объединить несколько физических коммутаторов SNR S3850G в одно логическое устройство тем самым упрощая конфигурирование и повышая надежность сети. Стекирование производится через стандартные 10GE порты и не требует покупки дополнительных карт.

## Отказоустойчивость

Для организации отказоустойчивых сетей реализована поддержка стандартных протоколов STP/RSTP/MSTP, а также ERPS (G.8032). Функционал агрегирования каналов с использованием LACP или статической агрегации позволяет объединять до 8 портов в один логический интерфейс, повышая пропускную способность и отказоустойчивость на канальном уровне.

Благодаря оснащению каждого порта RJ45 грозозащитой, компоненты коммутатора защищены от выхода из строя при подаче на порт высокого напряжения.

## Управление многоадресной рассылкой

Коммутаторы SNR серии S3850G обладают широким функционалом по управлению многоадресной рассылкой. На 2 уровне поддерживается IGMP Snooping, MVR, фильтрация IGMP пакетов. На уровне 3 поддерживается маршрутизация многоадресного трафика с использованием протоколов PIM-SM, PIM-DM, MSDP. Это позволяет использовать SNR-S3850G для организации качественных и безопасных услуг с использованием многоадресного трафика, таких как IPTV.

## Качество обслуживания (QoS)

Поддержка 8 аппаратных очередей на порт позволяет создавать гибкие политики обслуживания для различных типов трафика, что обеспечивает высокое качество чувствительных сервисов в условиях повышенной нагрузки. Трафик может быть классифицирован по значениям полей в заголовках L2-L4, в том числе по CoS, DSCP, VLAN ID, IP/MAC-адресам и портам TCP/UDP.

## Безопасность

Коммутаторы SNR серии S3850G предоставляют широкий набор функций безопасности, ориентированных как на операторов связи, так и на корпоративные сети. Аппаратные списки контроля доступа (ACL) могут фильтровать трафик по любым заголовкам пакетов L2-L4 без потери производительности. Функционал MAC-IP-Port binding поможет защитить сеть от подмены IP/MAC адресов клиентами. Поддержка протоколов 802.1x и MAB обеспечивает аутентификацию пользователей в корпоративных сетях.

Модель	Количество IGMP групп	Количество очередей на порт	ACL
SNR-S3850G	2K	8	3K

## Удобство работы

Коммутаторы SNR-S3850G работают под управлением стандартной для всех коммутаторов SNR системе NOS (Networking Operating System) с типовым синтаксисом CLI и SNMP MIB. Система поддерживает весь необходимый функционал уровней Enterprise/ISP для построения современных сетей передачи данных и имеет широкие возможности по управлению и мониторингу через CLI, Web и SNMP.

## Размеры и электропитание

Коммутатор SNR-S3850G-24FX оснащен RPS разъёмом для подключения резервного источника питания DC 12V, а модель SNR-S3850G-24FX-UPS имеет встроенный контроллер разряда/заряда АКБ 12V ёмкостью до 60Ah. Модели S3850G с RJ45 downlink портами оснащены двумя блоками питания 220V, резервирующими друг друга.

Модель	Размер	Вес (брутто)	Максимальная потребляемая мощность	Система охлаждения	Схема питания
SNR-S3850G-24FX	440 x 44 x 240 мм	4,05 кг	60 Ватт	Активная	100-240AC, 12VDC
SNR-S3850G-24FX-UPS	440 x 44 x 240 мм	4,05 кг	60 Ватт	Активная	100-240AC, 12VDC+ UPS
SNR-S3850G-24TX	440 x 44 x 320 мм	3,98 кг	40 Ватт	Активная	100-240AC, 100-240AC
SNR-S3850G-48TX	440 x 44 x 320 мм	4,38 кг	50 Ватт	Активная	100-240AC, 100-240AC

## Технические характеристики

### Тип коммутации

- Storage and Forwarding

### Размер таблицы MAC-адресов

- 16К записей

### Производительность коммутации

- 128 Gbps (SNR-S3850G-24FX(TX))
- 176 Gbps (SNR-S3850G-48TX)

### Контроль потока

- 802.3x Flow Control
- HOL

### Jumbo frame

- 10 Кбайт

### Функционал работы с MAC-адресами

- Ограничение максимального количества MAC-адресов на порт, на коммутатор
- Статические MAC-адреса
- MAC-notification
- Отключение MAC Learning на порту, во VLAN
- Blackhole MAC

### Объем Flash памяти

- 32 + 128 Мбайт

### Объем RAM

- 512 Мбайт

### QinQ

- Port-Based / Selective QinQ

### Ring Protection

- ERPS ITU-T G.8032
- MRPP
- Fast Link
- ULPP
- ULSM

## Spanning Tree

- 802.1D STP
- 802.1W RSTP
- 802.1S MSTP (32 Instances)
- Root/BPDU Guard
- BPDU Tunnel

## Loopback Detection

- Per-port
- Per-port-per-vlan
- Action shutdown/block

## Агрегирование каналов

- LACP 802.3ad / 802.1ax
- До 128 групп на коммутатор / до 8 портов в группе

## Зеркалирование портов

- SPAN, RSPAN, ERSPAN
- Поддержка 7 групп зеркалирования
- Режимы: 1:1, N:1
- Flow-based (ACL)
- Remote VLAN
- Reflector Port

## VLAN

- IEEE 802.1Q, 4094 VLAN
- Port-based VLAN
- Private VLAN
- Protocol VLAN
- Voice/MAC VLAN
- Multicast VLAN
- Super VLAN
- VLAN Trunking
- VLAN Translation
- GVRP

## Мультикаст

- 2K IGMP групп
- IGMP v1/v2/v3 Snooping
- IGMP Fast Leave
- IGMP Snooping Immediately Leave
- IGMP Snooping Querier
- Multicast VLAN Registration
- Multicast Src/Dst Control
- Ограничение max. количества подписок
- Обнаружение нелегальных источников Multicast-трафика
- Multicast policy
- Multicast Filter
- IGMP Snooping RADIUS Authentication
- MLD v1/v2 Snooping, MLD Snooping Immediately Leave
- MLD Snooping Querier

## ECMP

- До 8 равноценных маршрутов

## Протоколы резервирования

- VRRP

## Маршрутизация мультикаст потоков

- IGMP proxy
- DVMRP
- PIM-DM / PIM-SM / PIM-SSM: 1K маршрутов
- Anycast RP
- MSDP

## Маршрутизация

- 13K маршрутов
- Статическая маршрутизация
- Маршрутизация на основе политик (PBR)
- RIPv1/v2
- OSPFv2/v3
- BGPv4+

## Сигнализация

- BFD

## Туннелирование

- GRE

## Маршрутизация IPv6

- Static
- IPv6 PBR
- RIPng
- OSPFv3
- BGPv4+

## IPv6

- ICMPv6; ND

## IPv6 туннелирование

- GRE
- 6to4
- ISATAP

## DHCP

- IPv4/IPv6 DHCP Клиент/Relay
- Option 82, Option 37/38
- IPv4/IPv6 DHCP Snooping/Server
- DHCP User Control
- Binding table on flash



## Безопасность

- SSH v1/v2
- SSL v1/v2/v3
- MAC binding
- MAC filter
- Ограничение количества MAC-адресов на порту
- Ограничение Broadcast/Multicast/Unicast пакетов на порту по Kbps
- Access Management (IP-MAC-Port Binding)
- Port Security
- Изоляция портов
- ARP Guard
- ARP Binding
- ARP Limit
- Anti-ARP-Scan
- Dynamic ARP inspection (DAI)
- RA Snooping
- ND Snooping
- SAVI
- Защита CPU (настраиваемое ограничение pps по протоколам)
- IEEE 802.3az (Energy Efficient Ethernet),
- CE, RoHS
- CB, cUL, LVD

## Стекирование

- Стекирование через SFP+
- Пропускная способность стекового линка до 40 Gbps
- До 8 коммутаторов в стеке

## IPv6

- ICMPv6
- NDP
- SNMP over IPv6
- HTTP over IPv6
- IPv6 ping/traceroute
- IPv6 Telnet IPv6 Syslog
- RFC1981 Path MTU Discovery
- RFC2460 IPv6
- RFC2461 4861 Neighbor Discovery
- RFC2462,4862 IPv6 Stateless Address Auto-configuration
- RFC2464 IPv6 Neighbor over Ethernet and definition
- RFC3515, 4291 Архитектура адресации IPv6
- RFC2893, 4213 IPv4/IPv6 Dual-stack
- IPv6 Ready Logo Phase 2

## Логирование

- Логирование на ОЗУ
- Логирование на Flash
- Логирование на Syslog сервер
- Настройка уровня логирования
- Логирование введенных команд

## QoS

- 8 очередей на порт
- Strict Priority, WDRR, Strict+WDRR
- Bandwidth Control
- Flow Redirect
- Классификация трафика на основе ACL (L2-L4), порта, VLAN ID, CoS, ToS, DSCP, IPv6 Flow Label
- Policing на основании порта, VLAN
- Перемаркировка DSCP, COS/802.1p, Precedence, ToS

## ACL

- 3K ACL
- Применение на порт/VLAN
- Фильтрация на основе: порта коммутатора, VLAN ID, приоритета 802.1p, MAC-адреса, EtherType, IPv4/IPv6-адреса, класса трафика IPv6, IPv6 Flow Label, ToS, DSCP, типа протокола, номера порта TCP/UDP, ACL на основе времени, CPU Interface Filtering
- Time Range ACL
- Userdefined ACL
- Статистика ACL

## Поддержка USB

- USB 2.0 - порт

## Управление и мониторинг

- RADIUS, TACACS+
- 802.1x (управление доступом на основе узла/порта, Dynamic VLAN, Guest VLAN, Auto VLAN)
- MAC Authentication Bypass
- До 15 уровней привилегий пользователей
- Передача привилегий через RADIUS/TACACS+
- Xmodem/TFTP/FTP, CLI, Telnet, Console
- Web/SSL, SSH (IPv4/IPv6)
- SNMPv1/v2c/v3, SNMP Traps, Public & Private MIB interface
- RMON 1,2,3,9
- Bootp/DHCP Client
- Автозагрузка конфигурации
- SNTP/NTP (IPv4/IPv6)
- PPPoE Intermediate agent
- Debug-команды
- Восстановление пароля
- Шифрование пароля
- Резервное копирование и восстановление настроек
- Ping, Traceroute
- Syslog (IPv4/IPv6)
- Dual IMG, Multiple Configuration Files
- Port/CPU Mirror, RSPAN, ERSPAN
- OAM, Dying GASP, VCT, DDM
- Multiple IP Interface
- ULDP (like Cisco UDLD), LLDP/LLDP MED
- Управление индикацией

## Допустимая влажность

- 5%-95%, без конденсата

## Температура эксплуатации

- 0C ~ 50C

## Температура хранения

- -40C ~ 70C

## Встроенная грозозащита на портах

- до 4 кВ

## Наработка на отказ

- >800000 часов

## Максимальное потребление

- 40 Ватт (SNR-S3850G-24TX)
- 50 Ватт (SNR-S3850G-48TX)
- 60 Ватт (SNR-S3850G-24FX (-UPS))

## Информация для заказа

Артикул	Описание
SNR-S3850G-24FX	Управляемый коммутатор уровня 3, 8 портов комбо 10/100/1000BaseT 100/1000BaseX SFP, 16 портов 100/1000BaseX SFP, 4 порта 1/10GE SFP+. Питание 100-240AC, 12VDC RPS.
SNR-S3850G-24FX-UPS	Управляемый коммутатор уровня 3, 8 портов комбо 10/100/1000BaseT 100/1000BaseX SFP, 16 портов 100/1000BaseX SFP, 4 порта 1/10GE SFP+. Питание 100-240AC, Разъем для АКБ 12V.
SNR-S3850G-24TX	Управляемый коммутатор уровня 3, 4 порта комбо 10/100/1000BaseT 100/1000BaseX SFP, 20 портов 10/100/1000BaseT, 4 порта 1/10GE SFP+. Питание 100-240AC + 100-240AC
SNR-S3850G-48TX	Управляемый коммутатор уровня 3, 48 портов 10/100/1000BaseT, 4 порта 1/10GE SFP+. Питание 100-240AC + 100-240AC

## ООО НАГ

Екатеринбург: 620110, ул.Краснолесья 12а, ТЦ «Краснолесье», 4-й этаж

Телефон: +7(343)379-98-38 e-mail: sales@nag.ru

База знаний  
по коммутаторам SNR

Сообщество SNR  
на forum.nag.ru

Портал технической  
поддержки НАГ

Прошивки и  
документация  
для коммутаторов SNR

